



Hallo,

2004, 2010, 2016. Der alten Tradition nach ist München wieder dran!

Nach 2015 im Norden wollen wir das easterhegg 2016 in die gemütliche Heimat des echten fpletz und den Ursprung des hubelns bringen.

Wir haben eine coole Location gefunden: Ganz münchen-typisch ein alter Bierkeller mit darin befindlicher Ansammlung von dekorierbaren Gängen und multifunktionalen Gewölben. Ein paar Impressionen des "Einstein Kultur" findet ihr im Anhang.

Die Räumlichkeiten bieten genügend Platz für Workshops, Vorträge, Gemeinschaftsräume und eine kleine Lounge.

Direkt vor der Tür befindet sich eine U-Bahnstation sowie eine Nachttram mit Anbindung zum Hauptbahnhof und in die Innenstadt. Auch ausreichend Hotels befinden sich in der direkten Umgebung.

Das Orga-Team besteht aus einem bunt durchmischten Kern von 10 Personen welche teilweise bereits easterheggs organisiert haben. Uns ist der Charakter des easterheggs als familiäres Workshopwochenende wichtig. Desweiteren können wir natürlich auf die tatkräftige Unterstützung des restlichen Erfa zählen.

Ein Münchner easterhegg bietet darüber hinaus die Möglichkeit, dass interessierte Chaoten unsere 2012 bezogenen Räume besichtigen können. Wir haben seitdem ein paar neue Projekte begonnen und Hardware angeschafft, die sich für Workshops und allgemeines Aufstellen eignen (Flipdot, CNC Fräse, Amateurfunkstation, Unmengen an HF-Messtechnik usw...usw...).

Wir freuen uns nun erstmal auf das EH2015 und auf eure Rückmeldung. Bei weiteren Fragen wendet euch bitte an unseren Orga-Ansprechpartner andz ([andz@andznet.de](mailto:andz@andznet.de)).

Viele Grüße,

Euer  $\mu C^3$



MUSEUMS  
MUSEUMS  
MUSEUMS

AKADEMIE  
U5  
0000

AKADEMIE  
U5  
0000

EINSTEIN  
Einstein Kultur Theater Musik Wort Bild

42  
Einsteinstraße

42-42b  
Einsteinstraße



09.12.14  
14.00-24.00 U





Saal 1



Saal 2



Saal 3



Saal 4



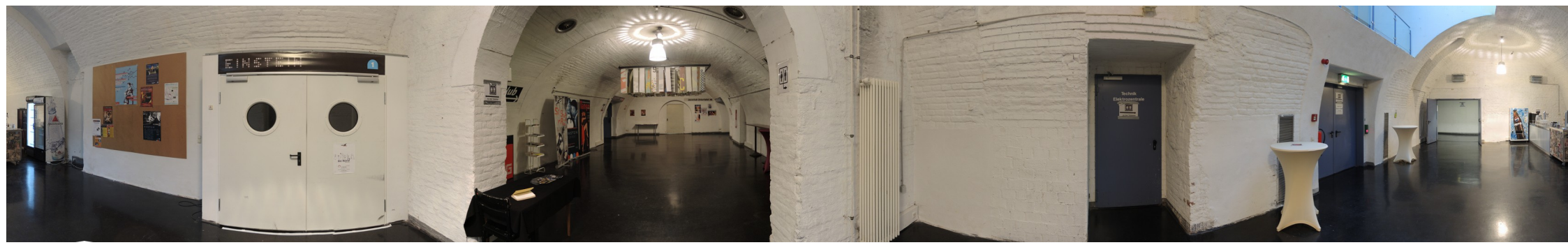
Treppenaufgang



Lounge



Aufzug



i

U

## **Zusammenfassung**

- Hausnummer 42
- Gute Verkehrsanbindung tagsüber (U-Bahn) und nachts (Nacht-Tram)
- Viele Hotels und Hostels in der Nähe
- Zentral
- Nerdkompatible Kellergewölbe
- Barrierefrei
- Funktionierender Großflughafen
- Erfahrenes Team